

Kontakt™ W

Sencillo y fiable
para aumentar la eficiencia



BIOTECH DENTAL

MÁS DE 35 AÑOS DE EXPERIENCIA

Diseñado con el conocimiento científico en implantología acumulados durante más de 35 años y cumpliendo con los requisitos actuales de fabricación, el implante Kontakt™ W mejora las prestaciones técnicas, con un alto nivel de calidad.

¿Su objetivo? Facilitar el acceso a la implantología, tanto para los profesionales como para los pacientes.



✓ **Implante estrechado, biselado y microestructurado**

El cuello estrechado reduce la compresión del hueso cortical. El bisel microestructurado promueve la retención del coágulo sanguíneo, lo cual es necesario para la reconstrucción ósea.



✓ **Platform switching**

Platform switching es un factor importante para la estabilidad de los tejidos. Su objetivo es limitar la aparición de periimplantitis.



✓ **Conexión cónica con indexación hexagonal.**

Mejor sellado bacteriano y eliminación de micromovimientos entre el implante y el pilar. Se mejora la resistencia mecánica entre el implante y el pilar, lo que facilita la colocación de las piezas protésicas.



✓ **Superficie fabricada con titanio de grado IV (T60).**

La superficie arenada y grabada mejora la humectabilidad y la oseointegración. El implante Kontakt™ W se beneficia de la misma superficie que el implante Kontakt™ S, que está certificado como CleanImplant.



✓ **Ápice esférico atraumático**

Gracias a su diseño, el ápice protege la estructura anatómica durante la cirugía y permite una osteotomía menos invasiva.

2

SIMPLICIDAD Y FLEXIBILIDAD EN EL TRATAMIENTO

UNA ÚNICA CONEXIÓN PARA TODAS LA GAMA DE IMPLANTES KONTACK™ W

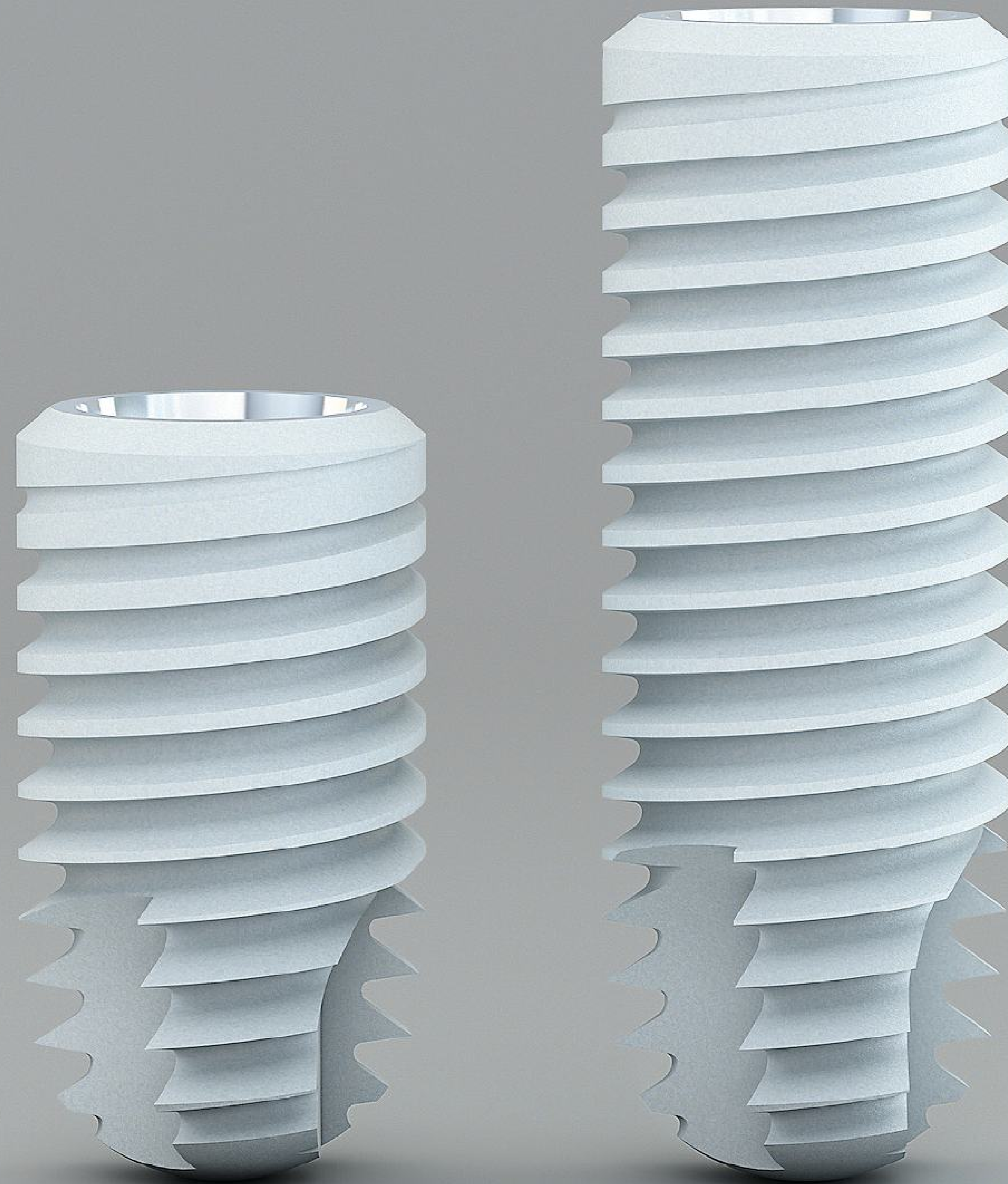
3 diámetros y 5 longitudes diferentes

> **3 diámetros** de cuerpo



> **5 longitudes**

6 mm / 8 mm / 10 mm / 12 mm / 14 mm



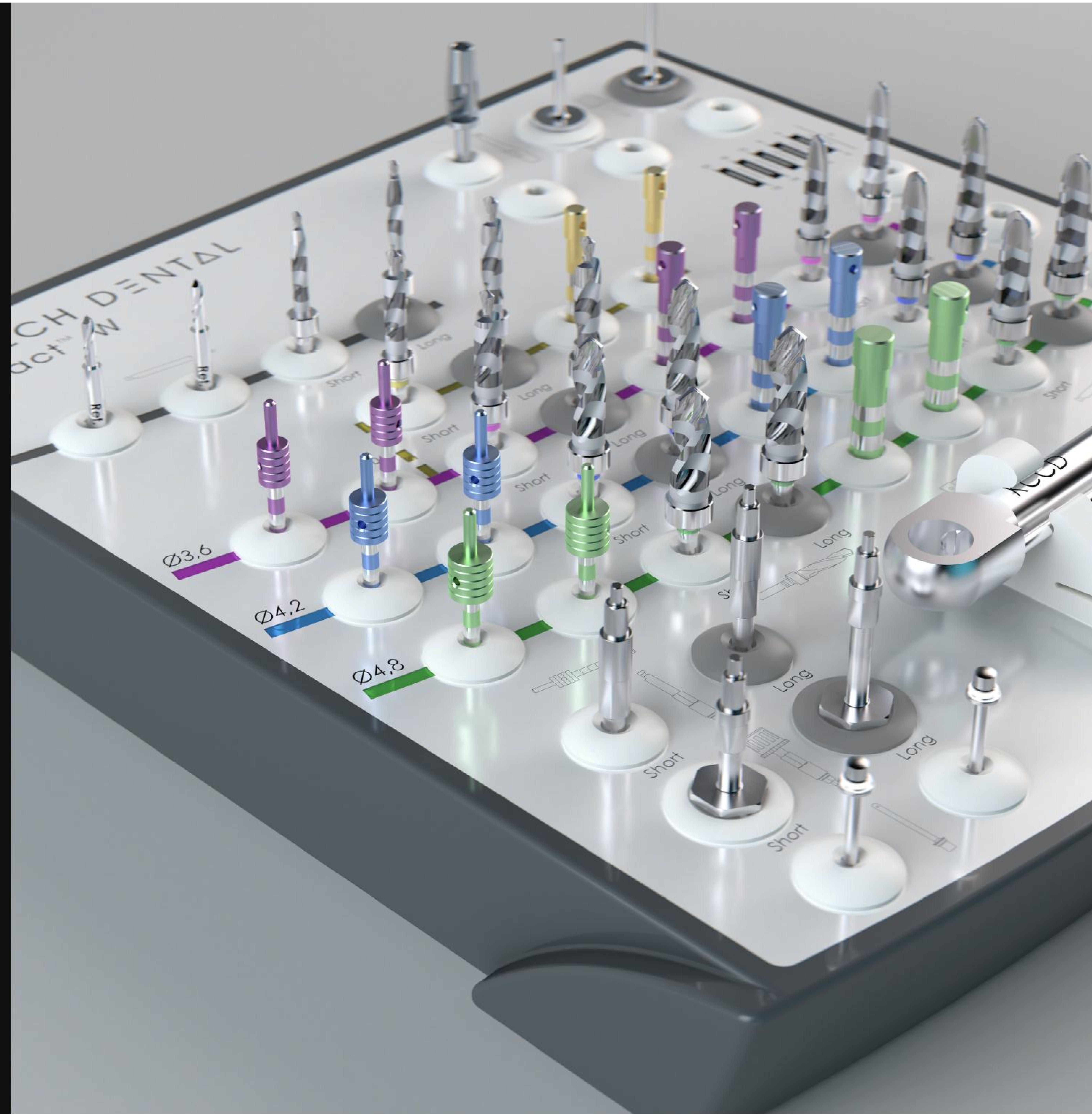
INCLUYE EL ESCANEADO DIGITAL DE IMPLANTES PARA TU *DIGITAL FLOW*

- ✓ Mejora tu flujo de trabajo digital, la comunicación con tus pacientes y acelera la planificación de tus proyectos.
- ✓ Simplifica tus impresiones con el escáner intraoral

3

UN ÚNICO KIT QUIRÚRGICO Y PARA CIRUGÍA GUIADA PARA TODOS LOS IMPLANTES DE LA GAMA KONTACT™

- ✓ **Compacto:** para un almacenamiento óptimo
- ✓ **Intuitivo:** gracias al marcado por colores para una rápida identificación de los instrumentos.
- ✓ **Cómodo:** con apertura rápida y sencilla para un fácil acceso a los instrumentos.
- ✓ **Totalmente desmontable:** para una completa descontaminación y autoclavado.



4

AMPLIA GAMA DE SOLUCIONES PROTÉSICAS

- ✓ Protésis cementadas
- ✓ Protésis atornilladas
- ✓ Protésis CAD-CAM



Longitudes	Diámetros		
	Ø 3.6mm	Ø 4.2mm	Ø 4.8mm
6mm		W4206	W4806
8mm	W3608	W4208	W4808
10mm	W3610	W4210	W4810
12mm	W3612	W4212	W4812
14mm	W3614	W4214	W4814



BIOTECH DENTAL
SPAIN



Avenida Juan Caramuel, 1 - Parque
Científico Leganés Tecnológico, 28919
Madrid

Tel: (+34) 91 085 85 40

info-spain@biotech-dental.com

www.biotech-dental-spain.com



AFNOR Cert. 73017

Responsable: Biotech Dental Spain S.L. / B87313334 / Avenida Juan Caramuel 1, 28919 Leganés, Madrid / info-spain@biotech-dental.com / 911930210 | Finalidad principal: Gestionar la relación comercial/profesional. Atender las consultas o la información que nos solicita. | Derechos: Acceso, rectificación, supresión y portabilidad de sus datos, de limitación y oposición a su tratamiento, así como a no ser objeto de decisiones basadas únicamente en el tratamiento automatizado de sus datos, cuando procedan. | Información adicional: Puede consultar la información adicional y detallada sobre nuestra política de privacidad en <http://www.biotech-dental.com/es> o escribiendo al correo electrónico info-spain@biotech-dental.com | Confidencialidad: Si Ud. no es el destinatario y recibe este mail/fax por error, rogamos se ponga en contacto con nosotros y destruya de inmediato el mail/fax por error recibido con todos sus documentos adjuntos sin leerlos ni hacer ningún uso de los datos que en ellos figuren, ateniéndose a las consecuencias que de un uso indebido de dichos datos puedan derivarse